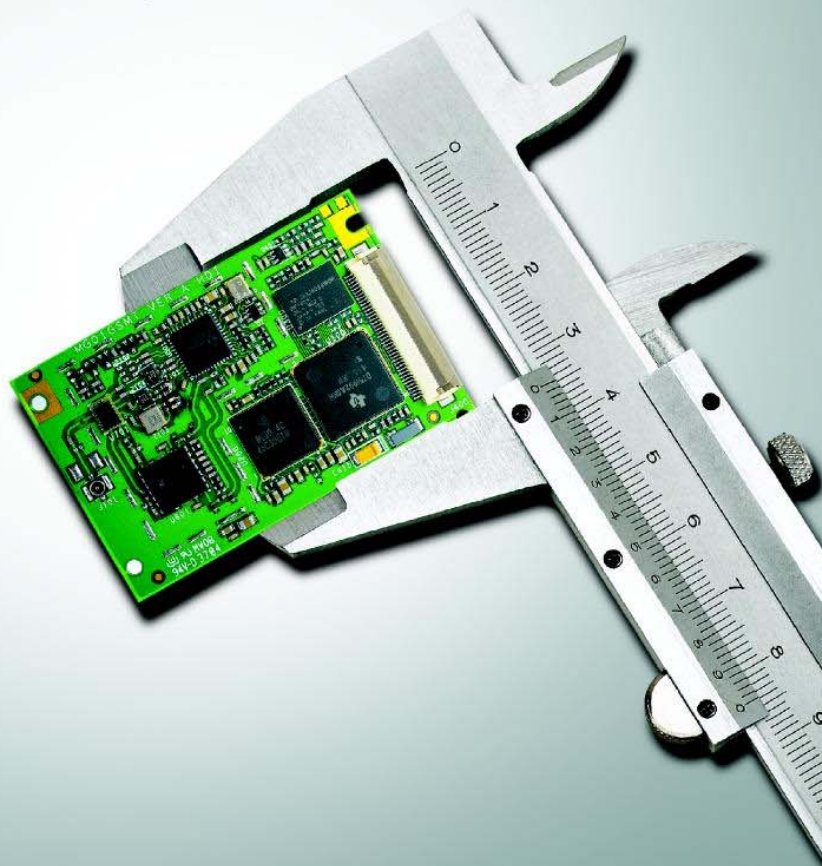




# 小身材 大智慧



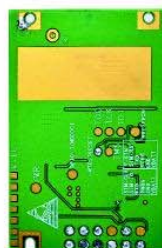
华为无线模块凭精妙细致的设计，纤巧轻盈的身材，和对GSM网络灵敏度高等特点领跑世界。华为无线模块拥有独特开放式的标准接口，支持更多的扩展应用，能够极大的前期投入和开发成本，降低开发难度，助客户迈向成功。

GSM  
模块



## GSM 模块

	<b>GTM900</b>
<b>基本功能</b>	GSM/GPRS Phase2/2+ GSM 03.40短信业务 GPRS CLASS 10数据业务
<b>主要特点</b>	频段800/900/1800MHz/850/1900MHz 接受灵敏度 - 106dBm 尺寸 56.5mm × 36mm × 3.0mm 工作温度范围 - 30 - +70度
<b>集群功能</b>	集群通信业务 高速数据业务 脱网集群通信业务
<b>主要功能</b>	支持Group3,class2传真业务 电路交换业务(9.6kbps, 14.4kbps) 分组交换数据业务(64.4kbps) FR/HR/EFR/AMR语音编码 支持TCP/IP 呼叫转移、等待、保持、呼叫前转 多方通话、来电显示、可选铃声
<b>接口特性</b>	AT命令集 40-pin zip连接器 RS232双工串口 红外串口接口 SIM 3.0V和1.8V接口 2路模拟音频输入输出接口 电源输入接口和充电管理 ADC输入



## 华为技术有限公司

地址: 中国广东省深圳市龙岗区坂田华为基地 邮编 518129

公司总机: 0755-28780808 网址: www.huawei.com 服务热线: 8008308300; 0755-28560808 E-mail: mobile@huawei.com